

S50U20 Close: 18-09-20 +2.70/ +0.33% cts 155,461
 GOU20 Close: 18-09-20 +13.40/ +0.69% cts 20,722

เปิด Long ช่วงย่อ



มุมมองต่อ SET50 Futures: มุมมองเป็นกลาง แม้จะได้แรงหนุนจากการชุมนุมไม่มีความรุนแรง แต่การที่กลุ่มนักศึกษาจะกลับมาชุมนุมอีกครั้งในเดือนหน้ายังคงเป็น Overhang ต่อตลาด ประกอบกับความกังวลเกี่ยวกับความสัมพันธ์ระหว่างสหรัฐ-จีน รวมถึง Fund flow ต่างชาติที่ไหลออกต่อเนื่องจะเป็นแรงกดดันให้ภาวะตลาดผันผวน
กลยุทธ์: เปิด Long ช่วงย่อบริเวณ 824 / 818 จุด cut loss 815 จุด

คำแนะนำวันนี้

S50U20: เปิด Long ช่วงย่อบริเวณ 824 / 818 จุด cut loss 815 จุด

กราฟ S50U20 พักตัวในกรอบ Falling wedge และปิดต่ำกว่าเส้น EMA 10 วัน อย่างไรก็ตาม เครื่องมือ RSI กับ MACD ดัดตัวขึ้นสนับสนุนสัญญาณบวก

แนวรับ 824 / 818 แนวต้าน 835 / 840 Cut loss 815

GOU20: เปิด Long ช่วงอ่อนตัว 1,935 และ 1,920 Cut loss 1,915

กราฟ GOU20 ยังคงพักตัวในกรอบสามเหลี่ยม Descending โดยแม้ว่าจะปิดที่แนวเส้น EMA 10 วันได้ แต่เครื่องมือ MACD กับ RSI ชัดแย้งกันส่งผลให้ราคาทองคำมีโอกาสผันผวน

แนวรับ 1,935 / 1,920 แนวต้าน 1,960 / 1,975 Cut loss 1,915

COM7: เปิด LONG แนวต้าน 42.00 , 43.25

กราฟเป็นแนวโน้มขาขึ้นและราคายืนปิดเหนือเส้น EMA 10 วันได้อีกครั้ง สอดคล้องกับเครื่องมือ MACD กับ RSI ชี้ขึ้นสนับสนุนทิศทางเชิงบวก

แนวรับ 40.50 แนวต้าน 42.00 , 43.25 Cut loss 39.50

CKP: เปิด LONG แนวต้าน 6.10 , 6.30

กราฟเป็นแนวโน้มขาขึ้นและดัดตัวขึ้นปิดเหนือเส้น EMA 10 วันได้สำเร็จ พร้อมกับเครื่องมือ MACD กับ RSI ชี้ขึ้นสนับสนุนสัญญาณเชิงบวก

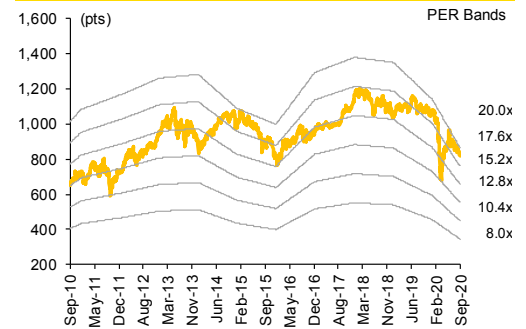
แนวรับ 5.80 แนวต้าน 6.10 , 6.30 Cut loss 5.65

สรุปตลาด TFEX

Most Active Contract	Settlement Price	Change	%Change	Volume	OI	Day to Settlement
S50U20	828.70	2.70	0.33	155,461	333,782	9
GF10V20	28,950.00	100.00	0.35	3,625	9,313	39
GDU20	1,964.68	18.72	0.96	-	2	9
GOU20	1,954.90	13.40	0.69	20,722	13,325	9
USDZ20	31.12	(0.11)	(0.35)	10,199	30,120	100
BB3Z20	99.16	0.01	0.01	-	-	87
TGB5Z20	119.95	0.04	0.03	-	-	(4)
RSS3DZ20	54.80	(2.20)	(3.86)	4	66	100
BLANDZ20	0.98	(0.01)	(1.01)	-	179,843	100

ที่มา: SETSMART, Bloomberg, Krungsri Securities

SET50 Index and PER Bands



ปริมาณซื้อขาย S50 Futures ตามกลุ่มนักลงทุน

(Contracts)	18-Sep	wtd	mtd	qtd
Foreign				
Buy	78,748	369,691	881,578	3,206,726
Sell	83,754	343,589	852,454	3,175,033
Net	(5,006)	26,102	29,124	31,693
Institutions				
Buy	30,495	144,695	368,790	1,450,656
Sell	32,323	151,796	377,798	1,459,798
Net	(1,828)	(7,101)	(9,008)	(9,142)
Individual				
Buy	89,834	416,823	1,059,666	4,582,542
Sell	83,000	435,824	1,079,782	4,605,093
Net	6,834	(19,001)	(20,116)	(22,551)

มูลค่าซื้อขาย Single Stock Futures 10 อันดับ

	Settle. Price (Bt)	Chg (pts)	Chg (%)	Volume (Contract)
PTTZ20	35.40	0.06	0.17	1,932
PTTEPZ20	87.70	1.30	1.50	754
JASU20	2.88	0.35	13.83	22,437
BDMSU20	20.19	(0.50)	(2.42)	2,808
BDMSZ20	20.25	(0.33)	(1.60)	2,293
KTCZ20	32.80	1.41	4.49	1,410
AOTZ20	59.23	0.68	1.16	766
TKNZ20	10.34	(0.18)	(1.71)	3,970
TVOU20	33.96	0.70	2.10	1,003
WHAU20	2.96	(0.02)	(0.67)	11,013

มูลค่าซื้อขาย Block Trade 10 อันดับ

	Avg. Price (Bt)	OI (Contract)	Volume (Contract)	Value (Btm)
PTTZ20	35.10	4,462	1,900	67
PTTEPZ20	87.75	913	740	65
JASU20	2.78	29,787	22,000	61
BDMSU20	20.31	5,111	2,800	57
BDMSZ20	20.43	4,189	2,290	47
KTCZ20	32.58	27,427	1,400	46
AOTZ20	59.55	3,255	750	45
TKNZ20	10.44	31,101	3,970	41
TVOU20	34.00	52	1,000	34
WHAU20	3.04	10,093	11,000	33

ชัยยศ จิวงกูร

นักวิเคราะห์การลงทุนปัจจัยทางเทคนิค
 +662 659 7000 ext 5006

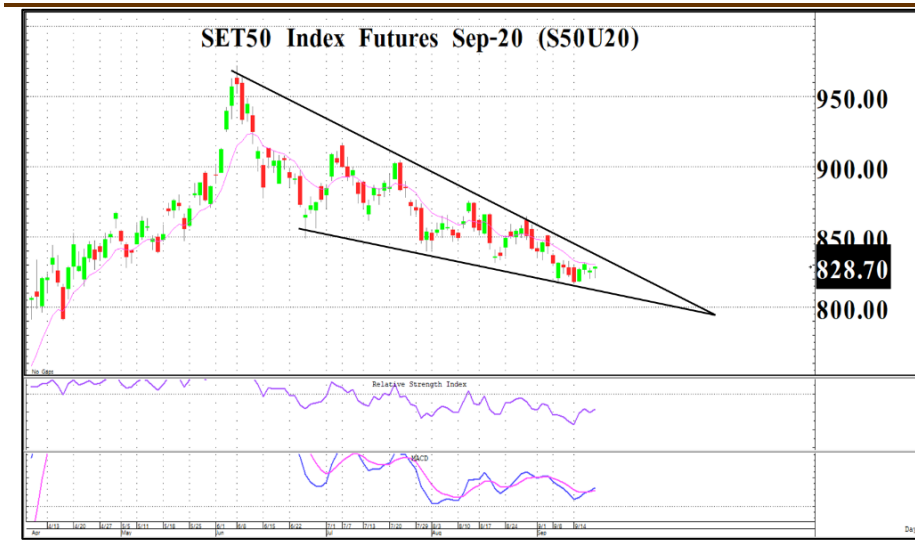
อดิศักดิ์ พรหมบุญ

นักวิเคราะห์การลงทุนปัจจัยพื้นฐานด้านตลาดทุน
 +662 659 7000 ext 5013

อาทิตย์ จันทร์สว่าง

นักวิเคราะห์การลงทุนปัจจัยพื้นฐานด้านหลักทรัพย์
 +662 659 7000 ext 5005

SET50 Index Futures



กราฟ S50U20 พักตัวในกรอบ Falling wedge และปิดต่ำกว่าเส้น EMA 10 วัน อย่างไรก็ตามเครื่องมือ RSI กับ MACD ดัดตัวขึ้นสนับสนุนสัญญาณบวก

คำแนะนำ : เปิด Long ช่วงย่อบริเวณ 824 / 818 จุด cut loss 815 จุด

S50U20	
Close	828.70
+2.70	OI. 333,782
เปิด Long ช่วงย่อ	824 / 818
แนวรับ	824 / 818
แนวต้าน	835 / 840
Cut loss	815

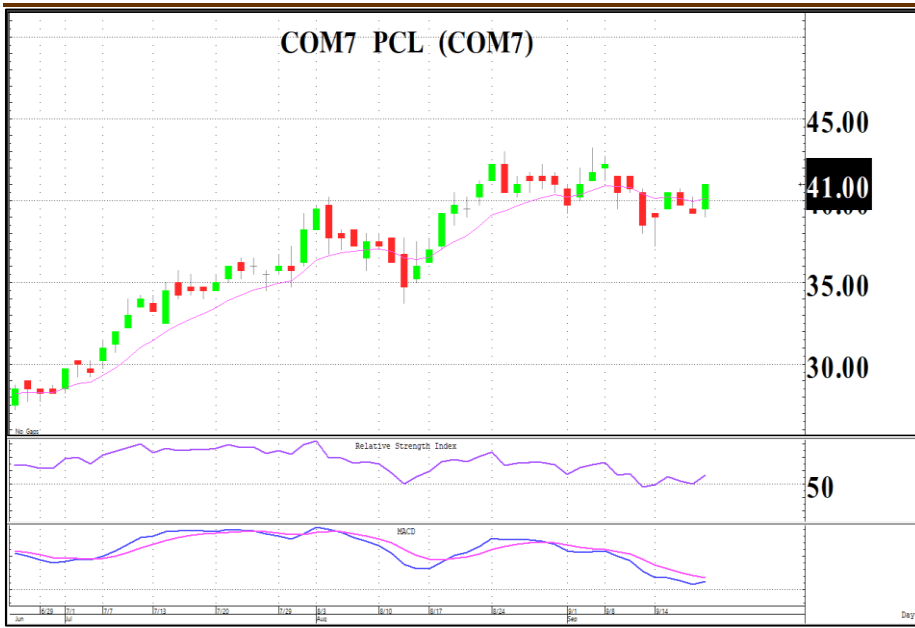
Gold Futures



กราฟ GOU20 ยังคงพักตัวในกรอบสามเหลี่ยม Descending โดยแม้ว่าจะปิดที่แนวเส้น EMA 10 วันได้ แต่เครื่องมือ MACD กับ RSI ขัดแย้งกันส่งผลให้ราคาทองคำมีโอกาสผันผวน

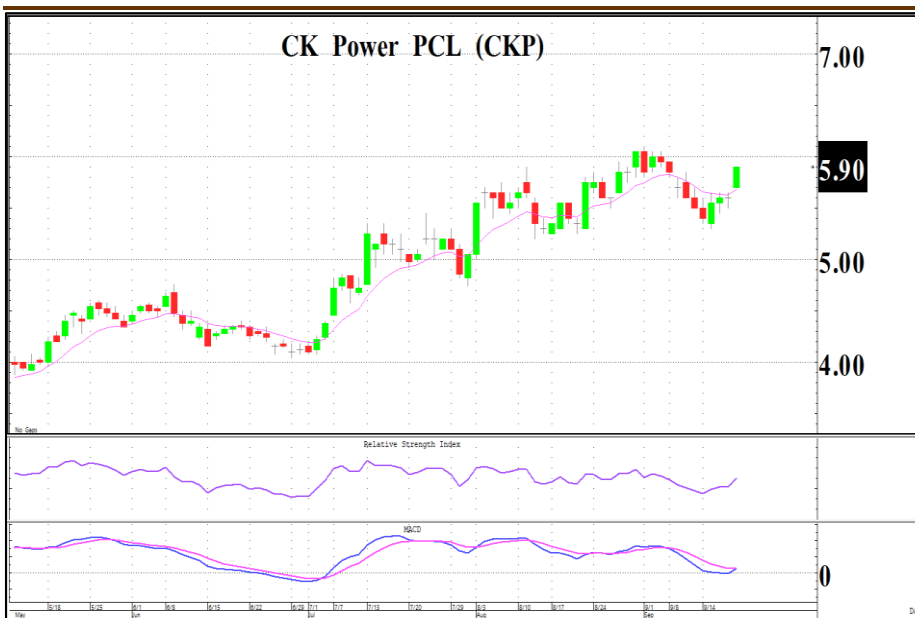
คำแนะนำ : เปิด Long ช่วงอ่อนตัว 1,935 และ 1,920 Cut loss 1,915

GOU20	
Close	1,951.60
-3.30	OI. 19,419
Long ช่วงอ่อนตัว	1,935 / 1,920
แนวรับ	1,935 / 1,920
แนวต้าน	1,960 / 1,975
Cut loss	1,915



กราฟเป็นแนวโน้มขาขึ้นและราคาขึ้นปิดเหนือเส้น EMA 10 วันได้อีกครั้ง สอดคล้องกับเครื่องมือ MACD กับ RSI ชี้ขึ้นสนับสนุนทิศทางเชิงบวก

LONG	
COM7	
Close	41.00
Open Interest	6,008
Long แนวต้าน 42.00 , 43.25	
แนวรับ	40.50
แนวต้าน	42.00 , 43.25
Cut loss	39.50



กราฟเป็นแนวโน้มขาขึ้นและติดตัวขึ้นปิดเหนือเส้น EMA 10 วันได้สำเร็จ พร้อมกับเครื่องมือ MACD กับ RSI ชี้ขึ้นสนับสนุนสัญญาณเชิงบวก

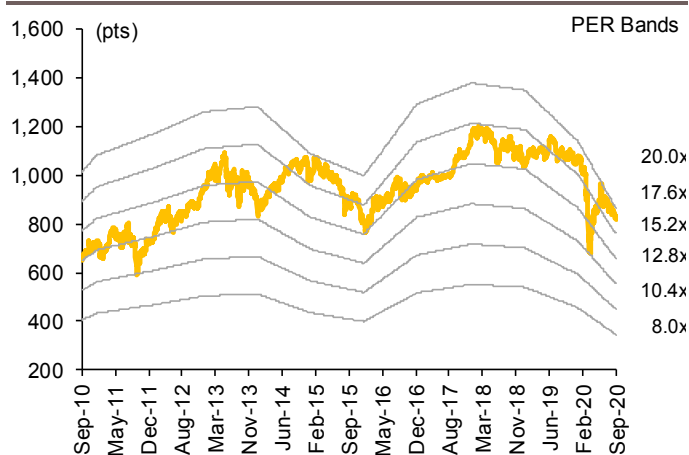
LONG	
CKP	
Close	5.90
Open Interest	6,777
Long แนวต้าน 6.10 , 6.30	
แนวรับ	5.80
แนวต้าน	6.10 , 6.30
Cut loss	5.65

SET50 Index Futures

Contract Information

Contract Info	Unit	SET50	S50U20	S50V20	S50X20	S50Z20	S50H21	S50M21
Settlement Price	(pts)		828.70	829.00	824.50	826.60	822.50	818.20
Change	(%)	0.14	0.33	0.61	0.06	0.45	0.43	0.36
Last Price	(pts)	826.83	829.00	829.00	-	826.70	822.80	818.80
Basis	(pts)		1.87	2.17	(2.33)	(0.23)	(4.33)	(8.63)
Open Interest	(cts)		333,782	118	18	70,341	8,776	3,741
Day to Settlement	(days)		9	39	68	100	191	282
Last Trading Day			29-Sep-20	29-Oct-20	27-Nov-20	29-Dec-20	30-Mar-21	29-Jun-21
Theoretical Future Price	(pts)		826.30	825.86	825.70	824.70	817.46	810.25
Multiplier	(Bt/pt)		200	200	200	200	200	200

SET50 Index and PER Bands



SET50 EPS and PER Sensitivity Table

Forward	12M Blended Forward EPS				
	41	43	45	47	49
15.9	651	683	715	746	778
16.4	671	704	737	770	803
16.9	692	726	759	793	827
17.4	712	747	782	817	852
17.9	733	769	804	840	876
18.4	753	790	827	864	900
18.9	774	811	849	887	925
19.4	794	833	872	911	949
19.9	815	854	894	934	974
20.4	835	876	917	957	998
20.9	855	897	939	981	1,023

SET50 Index Futures Trading by Investor Type

(Contracts)	18-Sep	wtd	mtd	qtd
Foreign				
Buy	78,748	369,691	881,578	3,206,726
Sell	83,754	343,589	852,454	3,175,033
Net	(5,006)	26,102	29,124	31,693
Institutions				
Buy	30,495	144,695	368,790	1,450,656
Sell	32,323	151,796	377,798	1,459,798
Net	(1,828)	(7,101)	(9,008)	(9,142)
Individual				
Buy	89,834	416,823	1,059,666	4,582,542
Sell	83,000	435,824	1,079,782	4,605,093
Net	6,834	(19,001)	(20,116)	(22,551)

SET50 Index Futures Trading by Investor Type*

(Btm)	18-Sep	wtd	mtd	qtd
Foreign				
Buy	13,052	61,087	146,583	549,642
Sell	13,881	56,753	141,733	544,320
Net	(830)	4,334	4,850	5,322
Institutions				
Buy	5,054	23,897	61,322	248,798
Sell	5,357	25,072	62,825	250,521
Net	(303)	(1,175)	(1,503)	(1,723)
Individual				
Buy	14,889	68,833	176,212	787,046
Sell	13,756	71,992	179,558	790,645
Net	1,133	(3,159)	(3,347)	(3,599)

* Krungsri Securities Estimates

ที่มา: SETSMART, Bloomberg, Krungsri Securities

SET50 Index Options

SET50 Index Spot: 826.83

Sep-20

	Unit	CALL: Strike price					PUT: Strike price				
		775	800	825	850	875	775	800	825	850	875
Settlement Price	(pts)	53.00	30.00	10.90	2.70	0.60	1.10	2.30	7.90	23.40	47.50
Change	(%)	5.58	5.26	6.86	17.39	20.00	-	(20.69)	(15.96)	(13.33)	(4.04)
Last Price	(pts)	51.50	28.60	11.00	2.70	0.60	1.00	2.40	7.70	23.40	47.50
Time Value	(pts)	1.17	3.17	9.07	2.70	0.60	1.10	2.30	7.90	0.23	(0.67)
Open Interest	(cts)	143	833	2,433	3,439	3,005	4,362	5,979	2,745	2,362	1,502
Day to Settlement	(days)	9	9	9	9	9	9	9	9	9	9
Last Trading Day		29-Sep-20	29-Sep-20	29-Sep-20	29-Sep-20	29-Sep-20	29-Sep-20	29-Sep-20	29-Sep-20	29-Sep-20	29-Sep-20
Theoretical Price	(pts)	51.90	27.47	8.41	1.01	0.04	0.01	0.58	6.52	24.12	48.14
Multiplier	(Bt/pts)	200	200	200	200	200	200	200	200	200	200

Oct-20

	Unit	CALL: Strike price					PUT: Strike price				
		775	800	825	850	875	775	800	825	850	875
Settlement Price	(pts)	50.50	29.90	14.80	5.90	1.80	1.60	6.00	15.90	31.90	52.90
Change	(%)	1.61	0.67	(0.67)	(3.28)	(10.00)	(23.81)	(14.29)	(7.56)	(4.49)	(2.58)
Last Price	(pts)	-	-	-	-	-	-	-	-	-	-
Time Value	(pts)	(1.33)	3.07	12.97	5.90	1.80	1.60	6.00	15.90	8.73	4.73
Open Interest	(cts)	-	-	2	-	-	-	-	-	-	-
Day to Settlement	(days)	39	39	39	39	39	39	39	39	39	39
Last Trading Day		29-Oct-20	29-Oct-20	29-Oct-20	29-Oct-20	29-Oct-20	29-Oct-20	29-Oct-20	29-Oct-20	29-Oct-20	29-Oct-20
Theoretical Price	(pts)	52.89	32.12	16.48	6.92	2.33	1.64	5.86	15.21	30.65	51.05
Multiplier	(Bt/pts)	200	200	200	200	200	200	200	200	200	200

Nov-20

	Unit	CALL: Strike price					PUT: Strike price				
		775	800	825	850	875	775	800	825	850	875
Settlement Price	(pts)	51.10	32.50	18.40	9.20	4.10	4.30	10.60	21.60	37.40	57.20
Change	(%)	0.79	0.31	(1.60)	(4.17)	(6.82)	(15.69)	(10.17)	(6.49)	(3.86)	(2.56)
Last Price	(pts)	-	-	-	-	-	-	-	-	-	-
Time Value	(pts)	(0.73)	5.67	16.57	9.20	4.10	4.30	10.60	21.60	14.23	9.03
Open Interest	(cts)	-	-	-	-	-	-	-	-	-	-
Day to Settlement	(days)	68	68	68	68	68	68	68	68	68	68
Last Trading Day		27-Nov-20	27-Nov-20	27-Nov-20	27-Nov-20	27-Nov-20	27-Nov-20	27-Nov-20	27-Nov-20	27-Nov-20	27-Nov-20
Theoretical Price	(pts)	56.73	38.20	23.67	13.40	6.90	5.44	11.90	22.36	37.08	55.57
Multiplier	(Bt/pts)	200	200	200	200	200	200	200	200	200	200

Dec-20

	Unit	CALL: Strike price					PUT: Strike price				
		775	800	825	850	875	775	800	825	850	875
Settlement Price	(pts)	62.40	45.40	30.70	19.90	12.00	13.00	18.80	29.10	48.40	64.00
Change	(%)	20.46	2.25	(0.65)	4.19	2.56	(4.41)	(11.32)	(8.78)	4.09	3.39
Last Price	(pts)	62.40	45.40	30.50	20.00	11.90	13.00	18.50	29.10	49.50	64.00
Time Value	(pts)	10.57	18.57	28.87	19.90	12.00	13.00	18.80	29.10	25.23	15.83
Open Interest	(cts)	140	169	964	736	635	1,458	1,293	469	231	163
Day to Settlement	(days)	100	100	100	100	100	100	100	100	100	100
Last Trading Day		29-Dec-20	29-Dec-20	29-Dec-20	29-Dec-20	29-Dec-20	29-Dec-20	29-Dec-20	29-Dec-20	29-Dec-20	29-Dec-20
Theoretical Price	(pts)	63.50	46.92	33.32	22.71	14.85	12.76	21.16	32.54	46.90	64.02
Multiplier	(Bt/pts)	200	200	200	200	200	200	200	200	200	200

ที่มา: SETSMART, Bloomberg, Krungsri Securities

Sector Index Futures

Bank

Contract Info	Unit	SETBANK	BANKU20	BANKZ20	BANKH21	BANKM21
Settlement Price	(pts)		258.60	254.00	249.50	245.10
%Change	(%)	1.28	1.29	1.28	1.26	1.24
Last Price	(pts)	259.16	-	-	-	-
Basis	(pts)		(0.56)	(5.16)	(9.66)	(14.06)
Open Interest	(cts)		-	-	-	-
Day to Settlement	(days)		9	100	191	282
Last Trading Day			29-Sep-20	29-Dec-20	30-Mar-21	29-Jun-21
Multiplier	(Bt/pt)		1,000	1,000	1,000	1,000

Commerce

Contract Info	Unit	SETCOMM	COMMU20	COMMZ20	COMMH21	COMM21
Settlement Price	(pts)		35,257.00	35,139.00	35,022.00	34,906.00
%Change	(%)	0.79	0.80	0.79	0.79	0.79
Last Price	(pts)	35,270.80	-	-	-	-
Basis	(pts)		(13.80)	(131.80)	(248.80)	(364.80)
Open Interest	(cts)		-	-	-	-
Day to Settlement	(days)		9	100	191	282
Last Trading Day			29-Sep-20	29-Dec-20	30-Mar-21	29-Jun-21
Multiplier	(Bt/pt)		10	10	10	10

Energy

Contract Info	Unit	SETENERG	ENERGU20	ENERGZ20	ENERGH21	ENERGM21
Settlement Price	(pts)		19,839.00	19,662.00	19,486.00	19,312.00
%Change	(%)	0.17	0.19	0.19	0.19	0.19
Last Price	(pts)	19,860.22	-	-	-	-
Basis	(pts)		(21.22)	(198.22)	(374.22)	(548.22)
Open Interest	(cts)		-	-	-	-
Day to Settlement	(days)		9	100	191	282
Last Trading Day			29-Sep-	29-Dec-	30-Mar-	29-Jun-
Multiplier	(Bt/pt)		10	10	10	10

Food

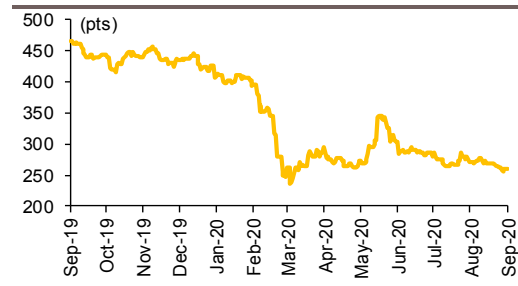
Contract Info	Unit	SETFOOD	FOODU20	FOODZ20	FOODH21	FOODM21
Settlement Price	(pts)		12,124.00	12,062.00	12,001.00	11,940.00
%Change	(%)	(0.24)	(0.23)	(0.24)	(0.24)	(0.25)
Last Price	(pts)	12,131.53	-	-	-	-
Basis	(pts)		(7.53)	(69.53)	(130.53)	(191.53)
Open Interest	(cts)		-	-	-	-
Day to Settlement	(days)		9	100	191	282
Last Trading Day			29-Sep-20	29-Dec-20	30-Mar-21	29-Jun-21
Multiplier	(Bt/pt)		10	10	10	10

ICT

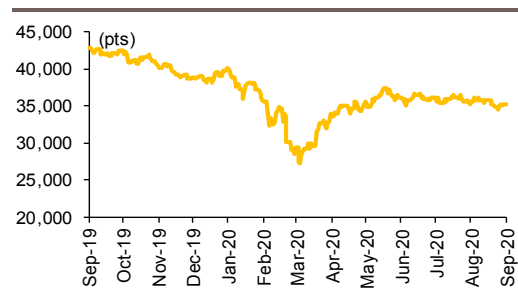
Contract Info	Unit	SETICT	ICTU20	ICTZ20	ICTH21	ICTM21
Settlement Price	(pts)		135.80	133.90	132.10	130.30
%Change	(%)	0.68	0.74	0.68	0.69	0.62
Last Price	(pts)	136.00	-	-	-	-
Basis	(pts)		(0.20)	(2.10)	(3.90)	(5.70)
Open Interest	(cts)		-	-	-	-
Day to Settlement	(days)		9	100	191	282
Last Trading Day			29-Sep-20	29-Dec-20	30-Mar-21	29-Jun-21
Multiplier	(Bt/pt)		1,000	1,000	1,000	1,000

ที่มา: SETSMART, Bloomberg, Krungsri Securities

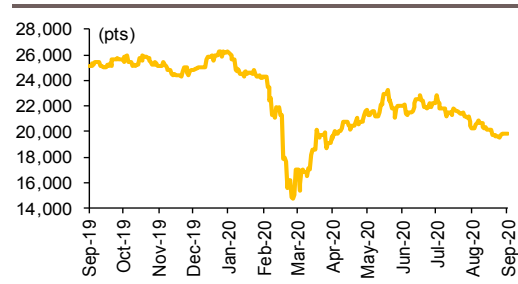
SETBANK Index



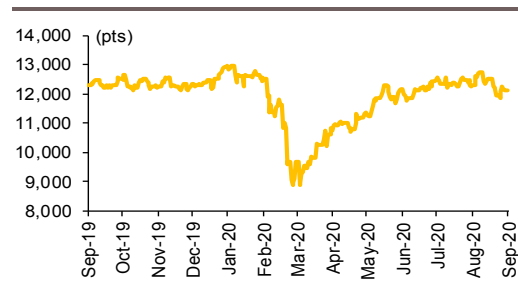
SETCOMM Index



SETENERG Index



SETFOOD Index



SETICT Index





Single Stock Futures

Underlying Single Stock Top Gainer

	Price (Bt)	Chg (Bt)	Chg (%)	Value (Btm)
BANPU	6.20	0.75	13.76	872
JAS	2.88	0.34	13.39	799
CKP	5.90	0.30	5.36	138
DELTA	146.50	6.50	4.64	746
TVO	34.00	1.50	4.62	515
COM7	41.00	1.75	4.46	423
KTB	9.50	0.35	3.83	221
TPIPL	1.30	0.04	3.17	8
SPALI	16.60	0.50	3.11	84
KTC	33.25	1.00	3.10	244
TISCO	64.75	1.50	2.37	219
HANA	43.25	1.00	2.37	215
TMB	0.91	0.02	2.25	187
KBANK	80.25	1.75	2.23	1,334
HMPRO	14.50	0.30	2.11	336
BBL	101.00	2.00	2.02	3,544
MTC	51.75	1.00	1.97	397
TRUE	3.22	0.06	1.90	194
GUNKUL	2.28	0.04	1.79	91
EPG	4.78	0.08	1.70	11
BCPG	12.40	0.20	1.64	61
TCAP	31.25	0.50	1.63	112
GPSC	64.50	1.00	1.57	269
TTW	13.20	0.20	1.54	44
KKP	38.00	0.50	1.33	51
TOP	38.75	0.50	1.31	206
BGRIM	45.50	0.50	1.11	144
SAWAD	48.00	0.50	1.05	474
GLOBAL	19.60	0.20	1.03	74
ITD	1.00	0.01	1.01	2

Underlying Single Stock Top Loser

	Price (Bt)	Chg (Bt)	Chg (%)	Value (Btm)
ORI	6.70	(0.30)	(4.29)	72
TASCO	16.00	(0.50)	(3.03)	1,736
BLA	16.90	(0.50)	(2.87)	38
THAI	3.30	(0.08)	(2.37)	8
BEC	5.05	(0.10)	(1.94)	37
BDMS	20.30	(0.40)	(1.93)	1,143
THCOM	5.45	(0.10)	(1.80)	58
BEAUTY	1.21	(0.02)	(1.63)	15
ESSO	6.50	(0.10)	(1.52)	82
PTT	35.25	(0.50)	(1.40)	1,995
MEGA	36.75	(0.50)	(1.34)	291
VNG	3.16	(0.04)	(1.25)	1
CENDEL	23.90	(0.30)	(1.24)	129
SAMART	4.78	(0.06)	(1.24)	2
STPI	3.46	(0.04)	(1.14)	16
CPN	43.50	(0.50)	(1.14)	262
BEM	8.85	(0.10)	(1.12)	265
SUPER	0.88	(0.01)	(1.12)	326
INTUCH	54.25	(0.50)	(0.91)	972
PSH	11.30	(0.10)	(0.88)	10
UNIQU	4.58	(0.04)	(0.87)	3
STEC	11.80	(0.10)	(0.84)	36
GFPT	12.00	(0.10)	(0.83)	46
CPF	30.00	(0.25)	(0.83)	836
DTAC	32.75	(0.25)	(0.76)	232
S	1.32	(0.01)	(0.75)	1
SCB	67.25	(0.50)	(0.74)	1,159
LH	7.10	(0.05)	(0.70)	277
SPCG	17.50	(0.10)	(0.57)	5
AAV	1.86	(0.01)	(0.53)	27

Most Active Block Trade by Value

	Avg. price (Bt)	OI (Contracts)	Volume (Contracts)	Value (Btm)
PTTZ20	35.10	4,462	1,900	67
PTTEPZ20	87.75	913	740	65
JASU20	2.78	29,787	22,000	61
BDMSU20	20.31	5,111	2,800	57
BDMSZ20	20.43	4,189	2,290	47
KTCZ20	32.58	27,427	1,400	46
AOTZ20	59.55	3,255	750	45
TKNZ20	10.44	31,101	3,970	41
TVOU20	34.00	52	1,000	34
WHAU20	3.04	10,093	11,000	33
WHAH21	3.00	13,062	11,000	33
SCCZ20	375.23	637	80	30
BHZ20	107.64	314	260	28
KBANKZ20	80.05	1,955	325	26
SCBZ20X	67.71	373	380	26
EAU20	41.71	2,395	600	25
DELTAZ20	145.33	483	170	25
HANAZ20	42.95	1,354	550	24
SCCU20	389.63	115	60	23
CPFZ20	29.98	3,771	700	21
CPFU20	29.76	3,611	700	21
TMBU20	0.92	10,534	21,500	20
CBGU20	113.70	1,425	170	19
GPSCZ20	64.10	605	300	19
SAWADZ20	47.75	1,463	380	18
ADVANCZ20	179.09	945	100	18
TASCOZ20	16.21	5,255	1,100	18
TISCOZ20	63.92	735	270	17
GULFM21X	32.02	3,825	520	17
TVOZ20	33.64	235	500	17

Most Open Interest by Value

	Settle. price (Bt)	OI (Contracts)	Value (Btm)
CBG	112.45	14,685.00	1,654.12
RS	18.89	65,026.00	1,224.04
KTC	32.80	30,042.00	984.96
CPALL	62.48	10,560.00	659.61
PTT	35.40	15,344.00	531.47
ADVANC	178.55	2,602.00	463.86
SCB	67.67	6,806.00	441.91
KBANK	80.43	5,375.00	432.52
BTS	10.00	43,002.00	431.43
AOT	59.23	6,729.00	400.92
TKN	10.34	34,150.00	353.01
BBL	101.00	2,956.00	298.55
SCC	344.32	763.00	262.57
CPF	30.00	8,599.00	258.03
EA	40.66	5,916.00	241.43
BLAND	0.98	244,007.00	240.41
PRM	8.77	24,635.00	216.76
BDMS	20.19	9,631.00	194.62
KTB	9.45	16,905.00	158.39
KCE	29.70	5,071.00	151.42
DELTA	140.50	1,045.00	148.45
ICHI	11.02	13,362.00	146.33
SAWAD	47.40	3,084.00	145.64
PTTEP	87.70	1,652.00	143.98
BEM	8.90	15,453.00	138.26
TISCO	64.13	2,063.00	131.69
PTTGC	43.25	3,013.00	129.86
GPSC	64.39	2,005.00	127.74
GULF	31.44	5,432.00	121.58
TASCO	16.33	7,156.00	115.89

ที่มา: SETSMART, Krungsri Securities

Precious Metal Futures

Contract Information

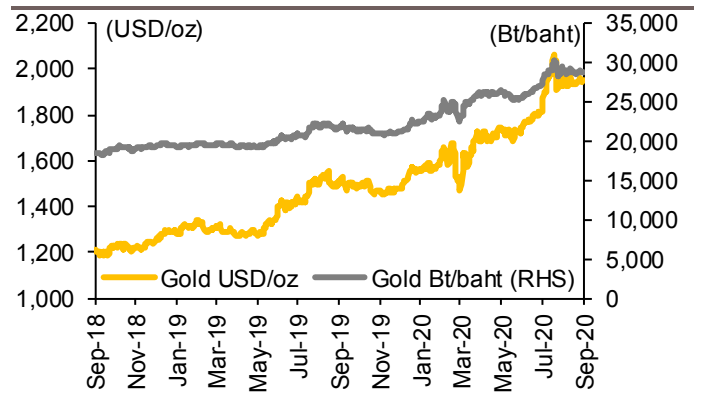
Contract info	Unit	Gold *	GF10V20	GF10Z20	GF10G21	GFV20	GFZ20	GF21
Settlement Price	(Bt/baht)		28,950.00	29,020.00	29,070.00	28,940.00	29,030.00	29,080.00
Change	(%)	0.50	0.35	0.35	0.28	0.42	0.45	0.73
Last Price	(Bt/baht)	28,835.19	28,950.00	29,020.00	29,070.00	28,940.00	29,030.00	29,080.00
Basis	(Bt/baht)		114.81	184.81	234.81	104.81	194.81	244.81
Open Interest	(cts)		9,313	6,211	2,180	1,210	392	49
Day to Settlement	(days)		39	100	158	39	100	158
Last Trading Day			29-Oct-20	29-Dec-20	25-Feb-21	29-Oct-20	29-Dec-20	25-Feb-21
Contract Size	(gold baht)		10	10	10	50	50	50

*คำนวณโดยใช้ข้อมูลอัตราแลกเปลี่ยนบาท/ดอลลาร์สหรัฐจาก Bloomberg

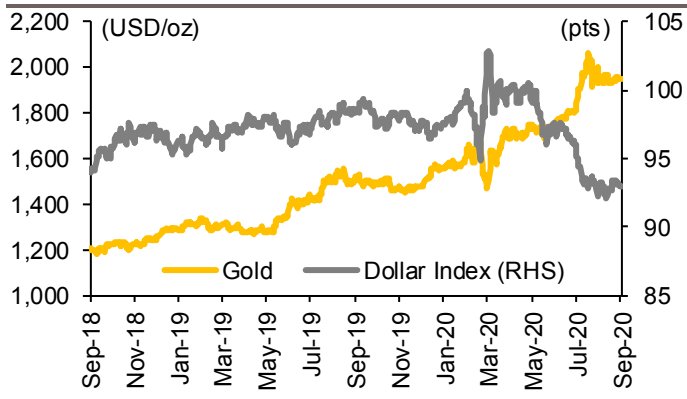
GOLD-D & Gold Online Futures

Contract info	Unit	Gold	GDU20	GOU20
Settlement Price	(USD/oz)		1,964.68	1,954.90
Change	(%)	0.96	0.96	0.69
Last Price	(USD/oz)	1,954.75	-	1,954.70
Basis	(USD/oz)		9.93	0.15
Open Interest	(cts)		2	13,325
Day to Settlement	(days)		9	9
Last Trading Day			29-Sep-20	29-Sep-20
Contract Size	(oz)		3.215	300

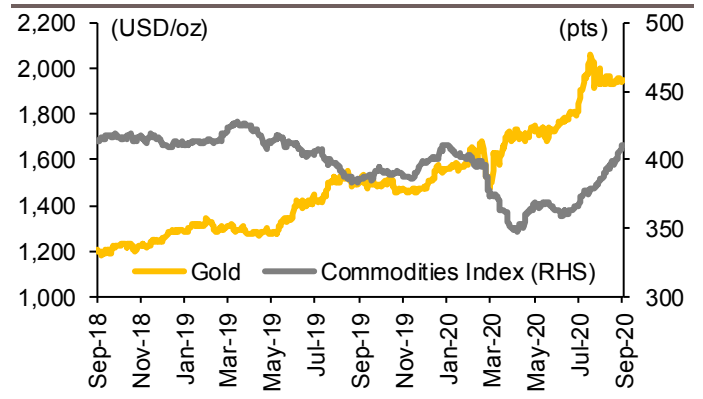
Gold USD/oz vs Gold Bt/baht



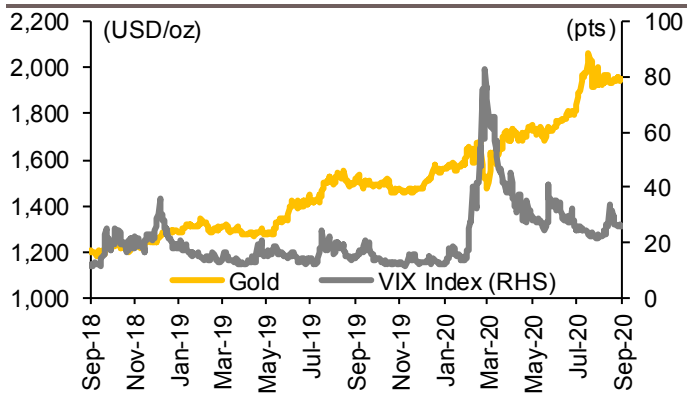
Gold vs Dollar Index



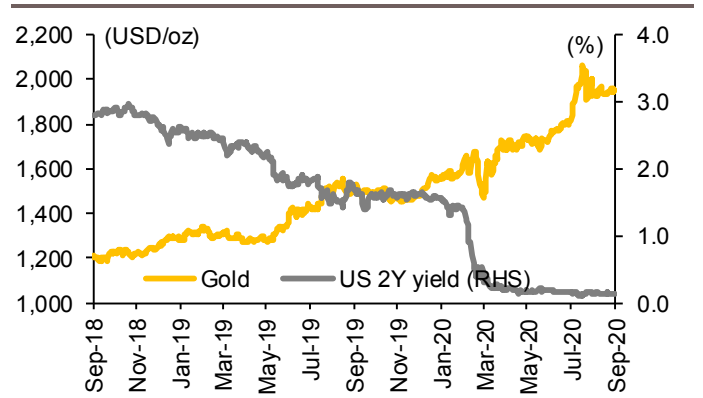
Gold vs Commodities Index



Gold vs VIX Index



Gold vs US 2Y Yield



ที่มา: SETSMART, Bloomberg, Krungsri Securities

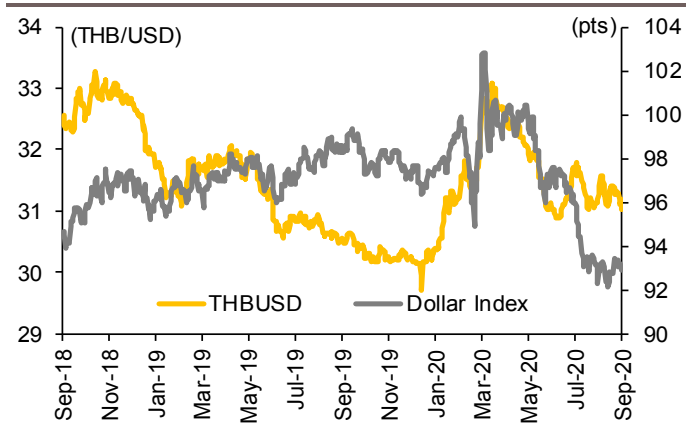
Foreign Exchange Futures

Contract Information

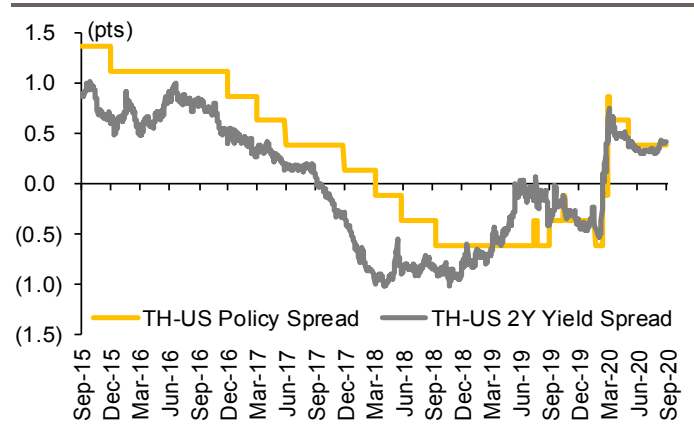
Contract info	Unit	THB/USD *	USDU20	USDV20	USDX20	USDZ20
Settlement Price	(Bt/USD)		31.12	31.11	31.13	31.12
Change	(%)	(0.46)	(0.35)	(0.45)	(0.19)	(0.35)
Last Price	(Bt/USD)	31.03	31.11	31.11	-	31.12
Basis	(Bt/USD)		0.09	0.08	0.10	0.09
Open Interest	(cts)		16,506	224	-	30,120
Day to Settlement	(days)		9	39	68	100
Last Trading Day			29-Sep-20	29-Oct-20	27-Nov-20	29-Dec-20
Contract Size	(USD)		1,000	1,000	1,000	1,000

* คำนวณโดยใช้ข้อมูลอัตราแลกเปลี่ยนบาท/ดอลลาร์สหรัฐจาก Bloomberg

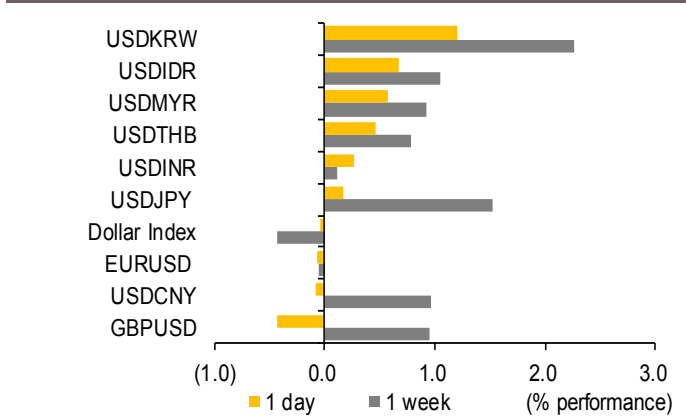
THBUSD vs Dollar Index



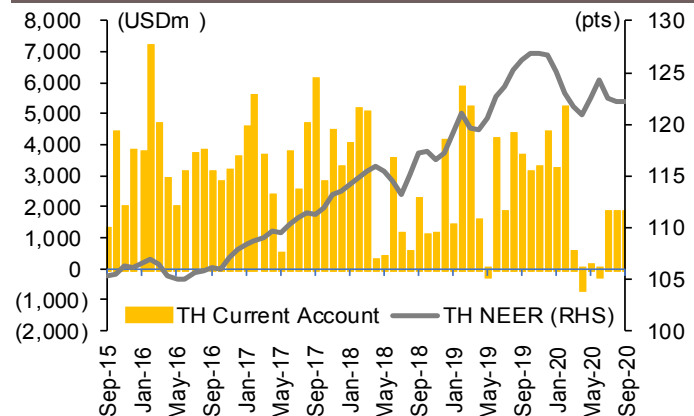
TH-US Policy Rate Spread and 2Y Yield Spread



Currencies Performance



Nominal Effective Exchange Rate vs Current Account



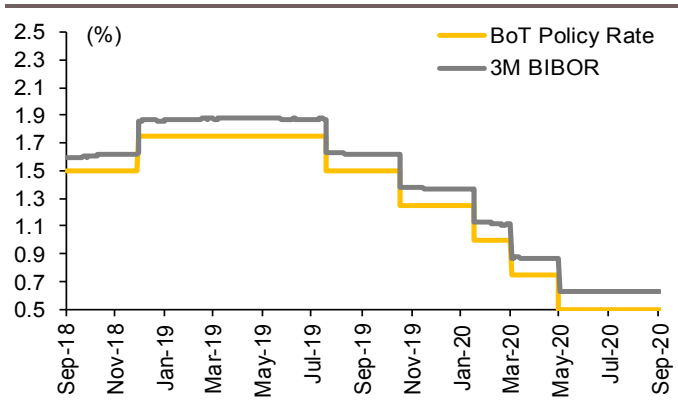
ที่มา: SETSMART, Bloomberg, Krungsri Securities

Interest Rate Futures

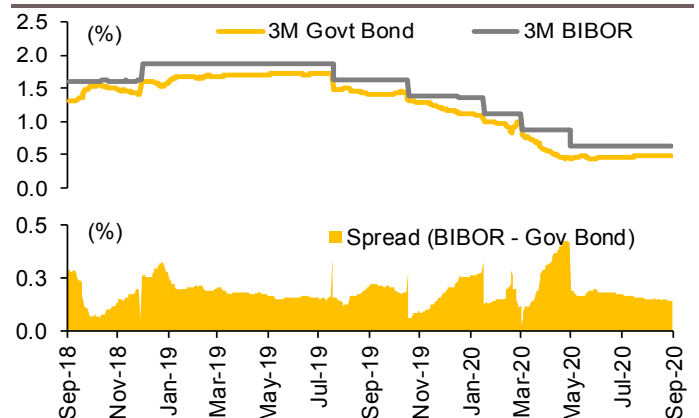
Contract Information

Contract Info	Unit	BB3Z20	BB3H21	TGB5Z20	TGB5H21
Settlement Price	(pts)	99.16	98.94	119.95	119.67
Change	(%)	0.01	(0.01)	0.03	0.03
Last Price	(pts)	-	-	-	-
Open Interest	(cts)	-	-	-	-
Day to Settlement	(days)	87	178	(4)	178
Last Trading Day		16-Dec-20	17-Mar-21	16-Sep-20	17-Mar-21
Contract Size	(Btm)	10	10	1	1

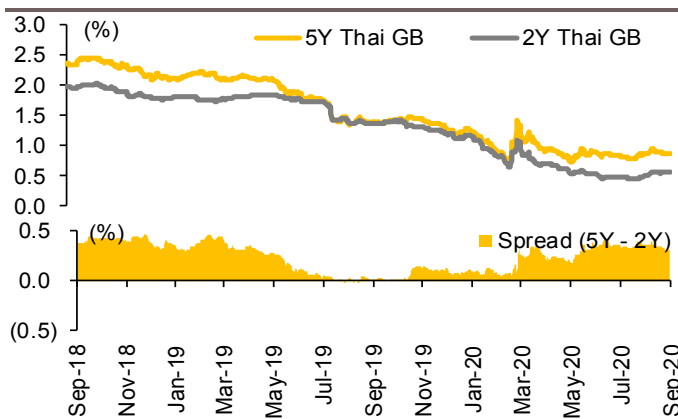
Reference BIBOR 3M vs MPC Policy Rate



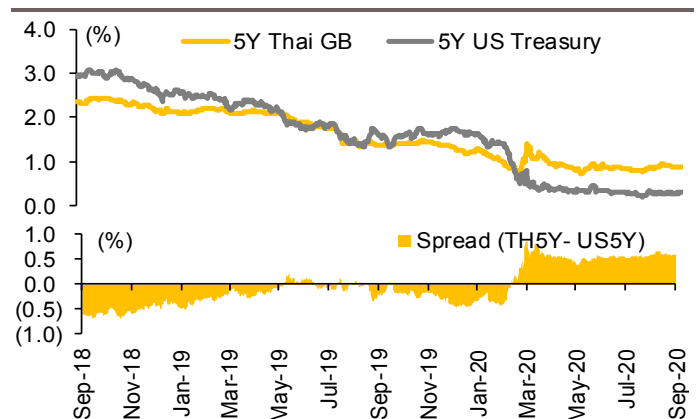
Reference BIBOR 3M vs TH Govt 3M Bond Yield



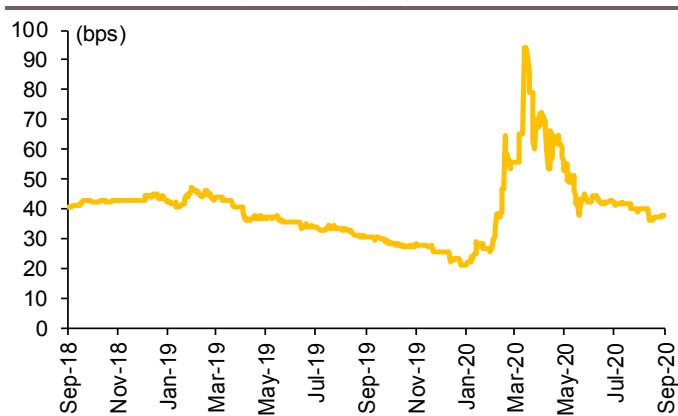
2Y vs 5Y TH Govt Bond Yield



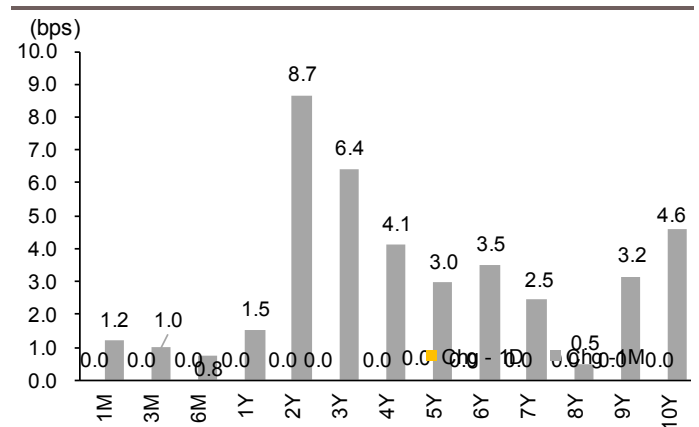
TH Govt 5Y Bond Yield vs US Govt 5Y Bond Yield



Thailand Credit Default Swap Spread (USD 5Y SR)



TH Govt Bond Yield Movement by Time-to-maturity



ที่มา: SETSMART, Bloomberg, Krungsri Securities

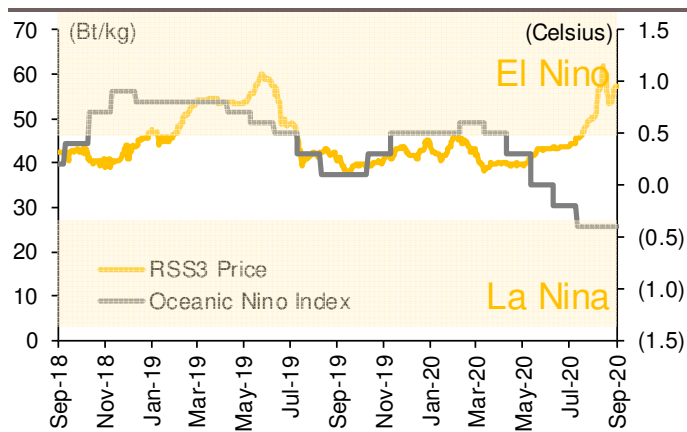
Agricultures Futures

Contract Information

Contract info	Unit	RSS3U20	RSS3V20	RSS3X20	RSS3Z20	RSS3F21	RSS3G21	RSS3H21
Settlement Price	(Bt/kg)	60.70	58.50	56.30	54.80	55.05	55.55	57.35
Change	(%)	0.91	0.09	(0.71)	(1.97)	(1.34)	(1.51)	(1.46)
Last Price	(Bt/kg)	-	-	-	-	-	-	-
Open Interest	(cts)	-	-	-	-	-	-	-
Day to Settlement	(days)	9	39	68	100	130	158	191
Last Trading Day		29-Sep-20	29-Oct-20	27-Nov-20	29-Dec-20	28-Jan-21	25-Feb-21	30-Mar-21
Contract Size	(kg)	5,000	5,000	5,000	5,000	5,000	5,000	5,000

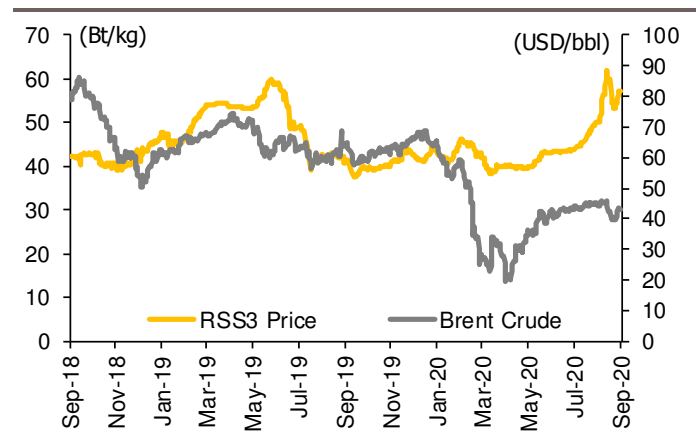
Contract info	Unit	RSS3DU20	RSS3DV20	RSS3DX20	RSS3DZ20	RSS3DF21	RSS3DG21	RSS3DH21
Settlement Price	(Bt/kg)	60.70	58.50	56.30	54.80	55.05	55.55	57.35
Change	(%)	0.91	0.09	(0.71)	(3.86)	(3.76)	(2.54)	(1.46)
Last Price	(Bt/kg)	-	-	58.70	59.00	59.20	59.00	-
Open Interest	(cts)	8.00	40.00	46.00	66.00	56.00	34.00	-
Day to Settlement	(days)	9	39	68	100	130	158	158
Last Trading Day		29-Sep-20	29-Oct-20	27-Nov-20	29-Dec-20	28-Jan-21	25-Feb-21	25-Feb-21
Contract Size	(kg)	5,000	5,000	5,000	5,000	5,000	5,000	5,000

RSS3 Rubber Auction Price vs NOAA Nino Index



ที่มา: SETSMART, Bloomberg, Krungsri Securities

RSS3 Rubber Auction Price vs Brent Crude Price



CG Rating 2019 Companies with CG Rating



AAV	ADVANC	AIRA	AKP	AKR	AMA	AMATA	AMATAV	ANAN	AOT	AP	ARROW	BAFS	BANPU
BAY	BCP	BCPG	BOL	BRR	BTS	BTW	BWG	CFRESH	CHEWA	CHO	CK	CKP	CM
CNT	COL	COMAN	CPALL	CPF	CPI	CPN	CSS	DELTA	DEMCO	DRT	DTAC	DTC	EA
EASTW	ECF	EGCO	GBX	GC	GCAP	GEL	GFPT	GGC	GOLD	GPSC	GRAMM	GUNKUL	HANA
HARN	HMPRO	ICC	ICHI	III	ILINK	INTUCH	IRPC	IVL	JKN	JSP	K	KBANK	KCE
KKP	KSL	KTB	KTC	KTIS	LH	LHFG	LIT	LPN	MAKRO	MALEE	MBK	MBKET	MC
MCOT	MFEC	MINT	MONO	MTC	NCH	NCL	NKI	NSI	NVD	NYT	OISHI	OTO	PAP
PCSGH	PDJ	PG	PHOL	PJW	PLANB	PLANET	PORT	PPS	PR9	PREB	PRG	PRM	PSH
PSL	PTG	PTT	PTTEP	PTTGC	PYLON	Q-CON	QH	QTC	RATCH	ROBINS	RS	S	S & J
SABINA	SAMART	SAMTEL	SAT	SC	SCB	SCC	SCC	SCN	SDC	SEAFCO	SEAOIL	SE-ED	SELIC
SENA	SIS	SITHAI	SNC	SORKON	SPALI	SPI	SPRC	SSSC	STA	STEC	SVI	SYNTEC	TASCO
TCAP	THAI	THANA	THANI	THCOM	THIP	THREL	TIP	TISCO	TK	TKT	TMB	TMILL	TNDT
TOA	TOP	TRC	TRU	TRUE	TSC	TSR	TSTH	TTA	TTCL	TTW	TU	TVD	TVO
U	UAC	UV	VGI	VIH	WACOAI	WAVE	WHA	WHAUP	WICE	WINNER			



2S	ABM	ADB	AF	AGE	AH	AHC	AIT	ALLA	ALT	AMANA	AMARIN	APCO	APCS
AQUA	ARIP	ASAP	ASIA	ASIAN	ASIMAR	ASK	ASN	ASP	ATP30	AUCT	AYUD	B	BA
BBL	BDMS	BEC	BEM	BFIT	BGC	BGRIM	BIZ	BJC	BJCHI	BLA	BPP	BROOK	CBG
CEN	CENTEL	CGH	CHG	CHOTI	CHOW	CI	CIMBT	CNS	COLOR	COM7	COTTO	CRD	CSC
CSP	DCC	DCON	DDD	DOD	EASON	ECL	EE	EPG	ERW	ESTAR	ETE	FLOYD	FN
FNS	FORTH	FPI	FPT	FSMART	FSS	FVC	GENCO	GJS	GL	GLOBAL	GULF	HPT	HTC
HYDRO	ICN	IFS	INET	INSURE	IRC	IRCP	IT	ITD	ITEL	J	JCK	JCKH	JMART
JMT	JWD	KBS	KCAR	KGI	KIAT	KOOL	KWC	KWM	L&E	LALIN	LANNA	LDC	LHK
LOXLEY	LRH	LST	M	MACO	MAJOR	MBAX	MEGA	METCO	MFC	MK	MODERN	MOONG	MPG
MSC	MTI	NEP	NETBAY	NEX	NINE	NOBLE	NOK	NTV	NWR	OCC	OGC	ORI	OSP
PATO	PB	PDG	PDI	PL	PLAT	PM	PPP	PRECHA	PRIN	PRINC	PSTC	PT	QLT
RCL	RICHY	RML	RWI	S11	SAAM	SALEE	SAMCO	SANKO	SAPPE	SAWAD	SCG	SCI	SCP
SE	SFP	SIAM	SINGER	SIRI	SKE	SKR	SKY	SMIT	SMK	SMPC	SMT	SNP	SONIC
SPA	SPC	SPCG	SPVI	SR	SRICHA	SSC	SSF	SST	STANLY	STPI	SUC	SUN	SUSCO
SUTHA	SWC	SYMC	SYNEX	T	TACC	TAE	TAKUNI	TBSP	TCC	TCMC	TEAM	TEAMG	TFG
TFMAMA	THG	THRE	TIPCO	TITLE	TIW	TKN	TKS	TM	TMC	TMD	TMI	TMT	TNITY
TNL	TNP	TNR	TOG	TPA	TPAC	TPBI	TPCORP	TPOLY	TRITN	TRT	TSE	TSTE	TVI
TVT	TWP	TWPC	UBIS	UEC	UMI	UOBKH	UP	UPF	UPOIC	UT	UWC	VNT	WIIK
XO	YUASA	ZEN	ZMICO										



A	ABICO	ACAP	AEC	AEON	SAJ	ALUCON	AMC	APURE	AS	ASEFA	AU	B52	BCH
BEAUTY	BGT	BH	BIG	BLAND	BM	BR	BROCK	BSBM	BSM	BTNC	CCET	CCP	CGD
CHARAN	CHAYO	CITY	CMAN	CMC	CMO	CMR	CPL	CPT	CSR	CTW	CWT	D	DIMET
EKH	EMC	EPCO	ESSO	FE	FTE	GIFT	GLAND	GLOCON	GPI	GREEN	GTB	GYT	HTECH
HUMAN	IHL	INGRS	INOX	JTS	JUBILE	KASET	KCM	KKC	KWG	KYE	LEE	LPH	MATCH
MATI	M-CHAI	MCS	MDX	META	MGT	MJD	MM	MVP	NC	NDR	NER	NNCL	NPK
NUSA	OCEAN	PAF	PF	PICO	PIMO	PK	PLE	PMTA	POST	PPM	PROUD	PTL	RCI
RJH	ROJNA	RPC	RPH	SF	SGF	SGP	SKN	SLP	SMART	SOLAR	SPG	SQ	SSP
STI	SUPER	SVOA	TCCC	THE	THMUI	TIGER	TNH	TOPP	TPCH	TPIPP	TPLAS	TQM	TTI
TYCN	UTP	VCOM	VIBHA	VPO	WIN	WORK	WP	WPH	ZIGA				

Disclaimer

การเปิดเผยผลการสำรวจของสมาคมส่งเสริมสถาบันกรรมการบริษัทไทย (IOD) ในเรื่องการกำกับดูแลกิจการ (Corporate Governance) นี้ เป็นการดำเนินการตามนโยบายของสำนักงานคณะกรรมการกำกับหลักทรัพย์และตลาดหลักทรัพย์ โดยการสำรวจของ IOD เป็นการสำรวจและประเมินจากข้อมูลของบริษัทจดทะเบียนในตลาดหลักทรัพย์แห่งประเทศไทย และตลาดหลักทรัพย์ เอ็มเอไอ (MAI) ที่มีการเปิดเผยต่อสาธารณะ และเป็นข้อมูลที่ผู้ลงทุนทั่วไปสามารถเข้าถึงได้ ดังนั้น ผลสำรวจดังกล่าวจึงเป็นการนำเสนอในมุมมองของบุคคลภายนอก โดยไม่ได้เป็นการประเมินการปฏิบัติ และมีได้มีการใช้ข้อมูลภายในเพื่อการประเมิน ผลสำรวจดังกล่าวเป็นผลการสำรวจ ณ วันที่ปรากฏในรายงานการกำกับดูแลกิจการของบริษัทจดทะเบียนไทยเท่านั้น ดังนั้น ผลการสำรวจจึงอาจเปลี่ยนแปลงได้ภายหลังจากดังกล่าว หรือเมื่อข้อมูลที่เกี่ยวข้องมีการเปลี่ยนแปลง ทั้งนี้ บริษัทหลักทรัพย์ กรุงศรี จำกัด (มหาชน) มิได้ยืนยัน ตรวจสอบ หรือรับรองถึงความถูกต้องครบถ้วนของผลการสำรวจดังกล่าวแต่อย่างใด

Anti-corruption Progress Indicator 2019

บริษัทจดทะเบียนที่ได้ประกาศเจตนารมณ์เข้าร่วม CAC

2S	ABICO	AF	AI	AIRA	ALT	AMA	AMARIN	AMATA	ANAN	B	BM	BPP	BUI
CHG	CHO	CHOTI	CHOW	CI	CMC	COL	DDD	DELTA	EFORL	EPCO	ESTAR	ETE	FPI
FTE	ICHI	INOX	IRC	ITEL	JAS	JSP	JTS	KWG	LDC	LIT	META	MFEC	MPG
NEP	NOK	NWR	ORI	PRM	PSL	ROJNA	RWI	SAAM	SAPPE	SCI	SEOIL	SHANG	SKR
SPALI	STANLY	SYNEX	TAE	TAKUNI	TMC	TOPP	TPP	TRITN	TVO	UV	UWC	WHAUP	XO
YUASA	ZEN												

บริษัทจดทะเบียนที่ได้รับการรับรอง CAC

ADVANC	AIE	AKP	AMANA	AP	APCS	AQUA	ARROW	ASK	ASP	AYUD	BAFS	BANPU	BAY
BBL	BCH	BCP	BCPG	BGRIM	BJCHI	BKI	BLA	BROOK	BRR	BSBM	BTS	BWG	CEN
CENTEL	CFRESH	CGH	CHEWA	CIG	CIMBT	CM	CNS	COM7	CPALL	CPF	CPI	CPN	CSC
DCC	DEMCO	DIMET	DRT	DTAC	DTC	EASTW	ECL	EGCO	FE	FNS	FSS	GBX	GC
GCAP	GEL	GFPT	GGC	GJS	GOLD	GPSC	GSTEEL	GUNKUL	HANA	HARN	HMPRO	HTC	ICC
IFS	INET	INSURE	INTUCH	IRPC	IVL	K	KASET	KBANK	KBS	KCAR	KCE	KGI	KKP
KSL	KTB	KTC	KWC	L&E	LANNA	LHK	LPN	LRH	M	MAKRO	MALEE	MBAX	MBK
MBKET	MC	MCOT	MFC	MINT	MONO	MOONG	MSC	MTI	NBC	NINE	NKI	NMG	NNCL
NSI	OCC	OCEAN	OGC	PAP	PATO	PB	PCSGH	PDG	PDI	PDJ	PE	PG	PHOL
PL	PLANB	PLANET	PLAT	PM	PPP	PPS	PREB	PRG	PRINC	PSH	PSTC	PT	PTG
PTT	PTTEP	PTTGC	PYLON	Q-CON	QH	QLT	QTC	RATCH	RML	ROBINS	S & J	SABINA	SAT
SC	SCB	SCC	SCCC	SCG	SCN	SE-ED	SELIC	SENA	SGP	SIRI	SIS	SITHAI	SMIT
SMK	SMPC	SNC	SNP	SORKON	SPACK	SPC	SPI	SPRC	SRICHA	SSF	SSI	SSSC	SST
STA	SUSCO	SVI	SYNTEC	TASCO	TCAP	TFG	TFI	TFMAMA	THANI	THCOM	THIP	THRE	THREL
TIP	TIPCO	TISCO	TKT	TMB	TMD	TMILL	TMT	TNITY	TNL	TNP	TNR	TOG	TOP
TPA	TPCORP	TRU	TRUE	TSC	TSTH	TTCL	TU	TVD	TVI	TWPC	U	UBIS	UEC
UKEM	UOBKH	VGI	VIH	VNT	WACOAI	WHA	WICE	WIIK					

N/A

7UP	A	A5	AAV	ABM	ACAP	ACC	ACE	ACG	ADB	AEC	AEONTS	AFC	AGE
AH	AHC	AIT	AJ	AJA	AKR	ALL	ALLA	ALUCON	AMATAV	AMC	AOT	APCO	APEX
APP	APURE	AQ	ARIN	ARIP	AS	ASAP	ASEFA	ASIA	ASIAN	ASIMAR	ASN	ATP30	AU
AUCT	AWC	B52	BA	BAM	BAT-3K	BC	BCT	BDMS	BEAUTY	BEC	BEM	BFIT	BGC
BGT	BH	BIG	BIZ	BJC	BKD	BLAND	BLISS	BOL	BR	BROCK	BSM	BTNC	BTW
CAZ	CBG	CCET	CCP	CGD	CHARAN	CHAYO	CHUO	CITY	CK	CKP	CMAN	CMO	CMR
CNT	COLOR	COMAN	COTTO	CPH	CPL	CPR	CPT	CPW	CRANE	CRD	CSP	CSR	CSS
CTW	CWT	D	DCON	DCORP	DOD	DOHOM	DTCI	EA	EASON	ECF	EE	EIC	EKH
EMC	EPG	ERW	ESSO	EVER	F&D	FANCY	FLOYD	FMT	FN	FORTH	FPT	FSMART	FVC
GENCO	GIFT	GL	GLAND	GLOBAL	GLOCON	GPI	GRAMM	GRAND	GREEN	GSC	GTB	GULF	GYT
HFT	HPT	HTECH	HUMAN	HYDRO	ICN	IFEC	IHL	III	ILINK	ILM	INGRS	INSET	IP
IRCP	IT	ITD	J	JCK	JCKH	JCT	JKN	JMART	JMT	JUBILE	JUTHA	JWD	KAMART
KC	KCM	KDH	KIAT	KKC	KOOL	KTECH	KTIS	KUMWEI	KUN	KWM	KYE	LALIN	LEE
LH	LHFG	LOXLEY	LPH	LST	MACO	MAJOR	MANRIN	MATCH	MATI	MAX	M-CHAI	MCS	MDX
MEGA	METCO	MGT	MIDA	MILL	MITSIB	MJD	MK	ML	MM	MODERN	MORE	MPIC	MTC
MVP	NC	NCH	NCL	NDR	NER	NETBAY	NEW	NEWS	NEX	NFC	NOBLE	NPK	NTV
NUSA	NVD	NYT	OHTL	OISHI	OSP	OTO	PACE	PAE	PAF	PERM	PF	PICO	PIMO
PJW	PK	PLE	PMTA	POLAR	POMPUI	PORT	POST	PPM	PPPM	PR9	PRAKIT	PRECHA	PRIME
PRIN	PRO	PROUD	PTL	RAM	RBF	RCI	RCL	RICH	RICHY	RJH	ROCK	ROH	RP
RPC	RPH	RS	RSP	S	S11	SAFARI	SALEE	SAM	SAMART	SAMCO	SAMTEL	SANKO	SAUCE
SAWAD	SAWAN	SCP	SDC	SE	SEAFCO	SEG	SF	SFLEX	SFP	SGF	SHR	SIAM	SIMAT
SINGER	SISB	SKE	SKN	SKY	SLP	SMART	SMT	SOLAR	SONIC	SPA	SPCG	SPG	SPORT
SPVI	SQ	SR	SSC	SSP	STAR	STARK	STC	STEC	STHAI	STI	STPI	SUC	SUN
SUPER	SUTHA	SVH	SVOA	SWC	SYMC	T	TACC	TAPAC	TBSP	TC	TCC	TCCC	TCJ
TCMC	TCOAT	TEAM	TEAMG	TGPRO	TH	THAI	THANA	THE	THG	THL	THMUI	TIGER	TITLE
TIW	TK	TKN	TKS	TM	TMI	TMW	TNDT	TNH	TNPC	TOA	TPAC	TPBI	TPCH
TIPL	TIPIP	TPLAS	TPOLY	TPS	TQM	TR	TRC	TRT	TRUBB	TSE	TSF	TSI	TSR
TSTE	TTA	TTI	TTT	TTW	TVT	TWP	TWZ	TYCN	UAC	UMI	UMS	UNIQ	UP
UPA	UPF	UPOIC	UREKA	UT	UTP	UVAN	VARO	VCOM	VI	VIBHA	VL	VNG	VPO
VRANDA	WAVE	WG	WIN	WINNER	WORK	WORLD	WP	WPH	WR	YCI	ZIGA	ZMICO	

Disclaimer

การเปิดเผยผลการประเมินดัชนีชี้วัดความคืบหน้าการป้องกันการมีส่วนเกี่ยวข้องกับการทุจริตคอร์รัปชัน (Anti-Corruption Progress Indicators) ของบริษัทจดทะเบียนในตลาดหลักทรัพย์แห่งประเทศไทยซึ่งจัดทำโดยสถาบันไทยพัฒนา เป็นการดำเนินการตามนโยบายและตามแผนพัฒนาความยั่งยืนสำหรับบริษัทจดทะเบียนของสำนักงานคณะกรรมการกำกับหลักทรัพย์และตลาดหลักทรัพย์ โดยผลการประเมินดังกล่าวของสถาบันไทยพัฒนา อาศัยข้อมูลที่รับจากบริษัทจดทะเบียนตามที่บริษัทจดทะเบียนได้ระบุในแบบแสดงข้อมูลเพื่อการประเมิน Anti-Corruption ซึ่งได้อ้างอิงข้อมูลจากแบบแสดงรายการข้อมูลประจำปี (แบบ 56-1) รายงานประจำปี (แบบ 56-2) หรือในเอกสารและหรือรายงานอื่นที่เกี่ยวข้องของบริษัทจดทะเบียนนั้น แล้วแต่กรณี ดังนั้น ผลการประเมินดังกล่าวจึงเป็นการนำเสนอในมุมมองของสถาบันไทยพัฒนาซึ่งเป็นบุคคลภายนอก โดยมีได้เป็นการประเมินการปฏิบัติของบริษัทจดทะเบียนในตลาดหลักทรัพย์แห่งประเทศไทย และมีได้ใช้ข้อมูลภายในเพื่อการประเมิน เนื่องจากผลการประเมินดังกล่าวเป็นเพียงผลการประเมิน ณ วันที่ปรากฏในผลการประเมินเท่านั้น ดังนั้น ผลการประเมินจึงอาจเปลี่ยนแปลงได้ภายหลังวันดังกล่าว หรือเมื่อข้อมูลที่เกี่ยวข้องมีการเปลี่ยนแปลง ทั้งนี้ บริษัทหลักทรัพย์ กรุงศรี จำกัด (มหาชน) มิได้ยืนยัน ตรวจสอบ หรือรับรองความถูกต้องครบถ้วนของผลการประเมินดังกล่าวแต่อย่างใด

Reference

การเปิดเผยข้อมูลบริษัทที่เข้าร่วมโครงการแนวร่วมปฏิบัติของภาคเอกชนไทยในการต่อต้านทุจริต (Thai CAC) ของสมาคมส่งเสริมสถาบันกรรมการบริษัทไทย (ข้อมูล ณ วันที่ 24 มิถุนายน 2562) มี 2 กลุ่ม คือ

- ได้ประกาศเจตนารมณ์เข้าร่วม CAC
- ได้รับการรับรอง CAC

Research Group

Investment Strategy

อิสระ อรดีดลเชษฐ

Head of Research Group, Macro-strategy
+662 659 7000 ext. 5001
Isara.Ordeedolchest@krungsrisecurities.com

อาทิตย์ จันทร์สว่าง

Retail Investment Strategy
+662 659 7000 ext. 5005
Artit.Jansawang@krungsrisecurities.com

นลินี ประมาน

Assistant Strategist
+662 659 7000 ext. 5011
Nalinee.Praman@krungsrisecurities.com

วโรฤทธิ์ จิระชน

Investment Strategy and Wealth Research
+662 659 7000 ext. 5012
Varorith.Chirachon@krungsrisecurities.com

ชัยยศ จิวางกูร

Technical Strategy
+662 659 7000 ext. 5006
Chaiyot.Jiwangkul@krungsrisecurities.com

อมรรัตน์ คคานนกุล

Assistant Analyst, Quantitative Research
+662 659 7000 ext. 5019
Amornrat.Kakanankul@krungsrisecurities.com

Fundamental Research

ณภัทร จันทร์เสรีกุล

Energy, Power Utilities and Petrochemical
+662 659 7000 ext. 5000
Naphat.Chantaraserekul@krungsrisecurities.com

อดิศักดิ์ พรหมบุญ

Agribusiness, Food and Construction Services
+662 659 7000 ext. 5013
Adisak.Prombun@krungsrisecurities.com

เอกสิทธิ์ คุณาดีเรกวงศ์

Commerce, Tourism and Transportation (Air)
+662 659 7000 ext. 5010
Ekasit.Kunadirekwong@krungsricurities.com

ปฎิภาค นวาวรัตน์

ICT, Media and Transportation (Land)
+662 659 7000 ext. 5003
Phatipak.Navawatana@krungsrisecurities.com

รัฐศักดิ์ พิริยะอนนท์

Property, Investment Strategy and Economics
+662 659 7000 ext. 5016
Ratasak.Piriyanont@krungsrisecurities.com

พีรวัสส์ คุปติเลิศพงษ์

Assistant analyst – Property (Property and Industrial Estates)
+662 659 7000 ext. 5008
Peerawat.Kupatilertpong@krungsrisecurities.com

Research Support

ยุภาวณี เล้าตระกูลชัย

Database
+662 659 7000 ext. 5002
Yuphawanee.Laotrakunchai@krungsrisecurities.com

ณัฐกานต์ โฟศรีศรี

Database
+662 659 7000 ext. 5015
Natthakan.Phosri@krungsrisecurities.com

Disclaimer

เอกสาร/รายงานฉบับนี้จัดทำขึ้นบนพื้นฐานข้อมูลที่เปิดเผยต่อสาธารณชน ซึ่งพิจารณาแล้วว่ามีความน่าเชื่อถือ หรือควรเชื่อว่าจะมีความน่าเชื่อถือ อย่างไรก็ตาม บริษัทหลักทรัพย์ กรุงศรี จำกัด (มหาชน) "บริษัท" มิอาจรับรองความถูกต้องและความสมบูรณ์ของข้อมูลดังกล่าวได้ บทความดังกล่าวเป็นเพียงแนวคิดของผู้จัดทำเพื่อใช้เป็นข้อมูลประกอบการตัดสินใจในการลงทุน บริษัทขอสงวนสิทธิ์ในการเปลี่ยนแปลง แก้ไข เพิ่มเติม หรือการประมาณการต่างๆ ที่ปรากฏในเอกสาร/รายงานฉบับนี้ โดยไม่แจ้งให้ทราบล่วงหน้า บริษัทไม่มีความประสงค์ที่จะชักจูงหรือชี้ชวนให้ผู้ลงทุนลงทุนซื้อหรือขายหลักทรัพย์หรือสัญญาซื้อขายล่วงหน้าตามที่ปรากฏในเอกสาร/รายงานฉบับนี้ รวมทั้งบริษัทไม่ได้รับประกันผลตอบแทนหรือราคาของหลักทรัพย์หรือราคาของสัญญาซื้อขายล่วงหน้าตามข้อมูลที่ปรากฏแต่อย่างใด บริษัทจึงไม่รับผิดชอบต่อความเสียหายใดๆ ที่เกิดขึ้นจากการนำข้อมูลหรือความเห็นในรายงานฉบับนี้ไปใช้ไม่ว่ากรณีใดก็ตาม ดังนั้น นักลงทุนโปรดใช้ดุลพินิจอย่างรอบคอบในการพิจารณาการลงทุน

บริษัทขอสงวนสิทธิ์ในข้อมูลและความคิดเห็นที่ปรากฏอยู่ในรายงานฉบับนี้ ห้ามมิให้ผู้ใดนำข้อมูลและความคิดเห็นในรายงานฉบับนี้ไปใช้ประโยชน์ คัดลอก ดัดแปลง ทำซ้ำ นำออกแสดงหรือเผยแพร่ต่อสาธารณชนไม่ว่าทั้งหมดหรือบางส่วน โดยไม่ได้รับอนุญาตเป็นลายลักษณ์อักษรจากบริษัทล่วงหน้า การลงทุนในหลักทรัพย์ / สัญญาซื้อขายล่วงหน้ามีความเสี่ยงสูง ผู้ลงทุนควรศึกษาข้อมูลและพิจารณาอย่างรอบคอบก่อนการตัดสินใจ

Krungsri Securities

01 สำนักงานใหญ่

898 อาคารเพลินจิตทาวเวอร์ ชั้น 3
ถนนเพลินจิต แขวงลุมพินี เขตปทุมวัน กรุงเทพฯ 10330
โทร. +662 659 7000 โทรสาร. +662 658 5699

03 เซ็นทรัลบางนา

589/151 อาคารเซ็นทรัลซิตีทาวเวอร์ ชั้น 27 ถนนเทพ
รัตน แขวงบางนาเหนือ เขตบางนา กรุงเทพฯ 10260
โทร. +662 763 2000 โทรสาร. +662 399 1448

05 สุพรรณบุรี

249/171-172 หมู่ 5 ถนนเนรแก้ว ตำบลท่าระหัด อำเภอ
เมืองสุพรรณบุรี จังหวัดสุพรรณบุรี 72000
โทร. +663 596 7981 โทรสาร. +663 552 2449

07 นครปฐม

67/1 ถนนราชดำเนิน ตำบลพระปฐมเจดีย์ อำเภอเมือง
นครปฐม จังหวัดนครปฐม 73000
โทร. +663 427 5500-7 โทรสาร. +663 421 8989

09 พิษณุโลก

275/1 อาคารธนาคารกรุงศรีอยุธยา จำกัด(มหาชน)
สาขาพิษณุโลก ถนนพิชัยสงคราม ตำบลในเมือง อำเภอ
เมืองพิษณุโลก จังหวัดพิษณุโลก 65000
โทร. +665 530 3360 โทรสาร. +665 530 2580

11 หาดใหญ่

90-92-94 อาคารธนาคารกรุงศรีอยุธยา จำกัด (มหาชน)
สาขาหาดใหญ่ ถนนนิพัทธ์อุทิศ 1 ตำบลหาดใหญ่ อำเภอ
หาดใหญ่ จังหวัดสงขลา 90110
โทร. +667 422 1229 โทรสาร. +667 422 1411

02 เอ็มโพเรียม

622 เอ็มโพเรียมทาวเวอร์ ชั้น 10 ถนนสุขุมวิท 24
แขวงคลองตัน เขตคลองเตย กรุงเทพฯ 10110
โทร. +662 695 4539-40 โทรสาร. +662 695 4599

04 พระราม 2

356, 358, 360 ชั้น 4 ถนนพระราม 2 แขวงสามตำ
เขตบางขุนเทียน กรุงเทพฯ 10150
โทร. +662 013 7145 โทรสาร. +662 895 9557

06 ชลบุรี

64/17 ถนนสุขุมวิท ตำบลบางปลาสร้อย
อำเภอเมืองชลบุรี จังหวัดชลบุรี 20000
โทร. +663 312 6 580 โทรสาร. +663 312 6588

08 เชียงใหม่

70 อาคารธนาคารกรุงศรีอยุธยา จำกัด(มหาชน)
สาขาประตูช้างเผือก ถนนช้างเผือก ตำบลศรีภูมิ
อำเภอเมืองเชียงใหม่ จังหวัดเชียงใหม่ 50200
โทร. +665 321 9234 โทรสาร. +665 321 9247

10 ขอนแก่น

114 อาคารธนาคารกรุงศรีอยุธยา จำกัด(มหาชน) สาขา
ขอนแก่น ถนนศรีจันทร์ ตำบลในเมือง อำเภอเมืองขอนแก่น
จังหวัดขอนแก่น 40000
โทร. +664 322 6120 โทรสาร. +664 322 6180

คำแนะนำการลงทุน

ชื่อ: หุ้นที่คาดหวังอัตราผลตอบแทนรวมจากการลงทุนเกินกว่า 10% ภายในระยะเวลา 1 ปีข้างหน้า

ถือ: หุ้นที่คาดหวังอัตราผลตอบแทนรวมจากการลงทุนระหว่าง -10% ถึง 10% ภายในระยะเวลา 1 ปีข้างหน้า

ขาย: หุ้นที่คาดหวังอัตราผลตอบแทนรวมจากการลงทุนน้อยกว่า -10% ภายในระยะเวลา 1 ปีข้างหน้า